



Team
Mobbis



Mobbis PushEmail Service SmartMail

Mobbis PushEmail Service har igennem de seneste 5 år været dansk erhvervslivs foretrukne uafhængige løsning til trådløs sikker udveksling af mail server information. Mobbis PushEmail Service er, som navnet antyder, en service. Dvs. den tunge del af løsningen lægges uden for huset, mens den sikkerhedskritiske opsamling af information foregår i virksomhedens sikre miljø. Løsningerne PushBasic og PushPlus, som har kørt fra starten, er udviklet af Nokia. Disse løsninger vil stille og roligt blive faset ud, da Nokia ikke længere ønsker at videreudvikle på løsningen. Derfor introducerer vi i samarbejde med SmartPhone Solutions i Finland produktet SmartMail, der er udviklet ovenpå et af verdens mest udbredte produkter indenfor sin kategori.

SmartMail benytter tilsvarende arkitektur som vores traditionelle PushEmail produkter. En Email Connector installeres i virksomhedens sikre miljø, mens kommunikation og opdatering af information på mobiltelefoner varetages uden for virksomheden.

SmartMail understøtter både Lotus Domino/Notes, samt Microsoft Exchange/Outlook.

Læs mere om SmartMail på www.mobbis.com.



Hvad er PushEmail SmartMail?

PushEmail SmartMail er en fuld professionel push email løsning, hvor man lejer frem for at investere. Hvor den mobile gateway, der kommunikerer med mobiltelefonerne, er lagt uden for virksomheden, men hvor mail opsamlingen af mail information, stadig forbliver inden for virksomhedens sikre vægge. Med PushEmail SmartMail er der ingen uforudsete udgifter. Opgradering og email support er inkluderet i de rimelige priser. PushEmail løsningerne er altid baseret på de mest udbredte og anerkendte mobile løsninger på markedet. Team Mobbis har markedsført løsninger til mobil informationsudveksling i Danmark siden 2000.

Opbygning

PushEmail SmartMail er en mobil løsning til udveksling af mail server information mellem virksomheden og dens mobile medarbejdere. Løsningen fungerer som en mel-

- Microsoft Exchange 2003 SP1 and SP2
- Microsoft Exchange 2007
- Domino Server 5.0.9 (*Kun SmartMail version 5*)
- Domino Server 6.0.3
- Domino Server 6.5
- Domino Server 7.0.1
- Domino Server 8
- Domino Server 8.5
- POP3

Mobiltelefoner

De fleste typer af moderne mobiltelefoner kan benyttes. PushEmail SmartMail understøtter Symbian, Windows Mobile, Java og email på Android. Liste over understøttede mobiltelefoner findes på www.mobbis.com. Der installeres en klient på telefonen til håndtering af sikkerhed og informationsudveksling. Klienten findes på dansk.

Administration

I virksomheden installeres en mail server connector. På denne oprettes og vedligeholdes brugernavne iht. de mail konti der benyttes, samt de standard indstillinger der ønskes at oprettede telefoner skal benytte. Det er muligt at spærre visse funktioner, således at brugerne ikke selv kan ændre disse. Administrationssoftware findes på dansk.

Dagligt brug

Emails lagres på telefonen i en særskilt indbakke. Kalenderaftaler, kontaktpersoner m.m. gemmes i telefonens kalender, adressebog m.m. Software til mobiltelefonen installeres trådløst via SMS eller web. Fra brugersnitfladen kan brugeren ændre opsætningsprofiler, her-

under hvad, hvor meget og hvornår udveksling af information ønskes.

Økonomi

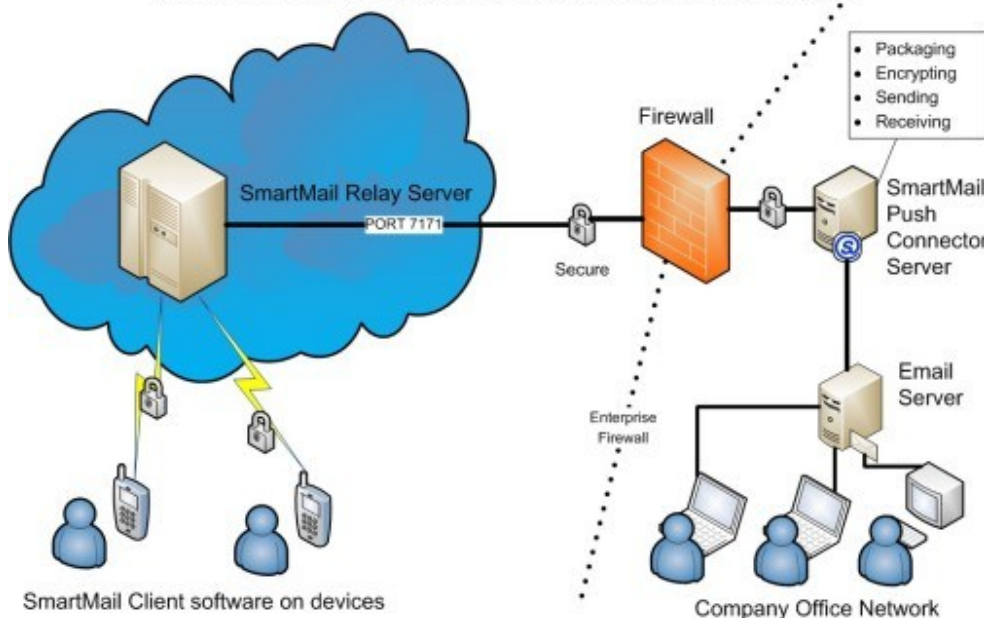
Brugerlicenser lejes for et år ad gangen. Priser findes på www.mobbis.com.

Der er ingen større investeringer forbundet med løsningen. Den medfølgende mail server connector kan installeres på eksisterende udstyr, evt. en server der benyttes til andre formål. Udveksling af mail server information med mobiltelefon foregår via tilgængeligt netværk, typisk mobilnettet, eller et trådløst lokalnet.

PushEmail SmartMail anvender en effektiv komprimering af data, for at holde især mobil data omkostningerne nede. Desuden Kan man vælge først at hente en lille del af email og kun hente resten når den læses.

SmartMail service description

When company has it's own internal emailserver (Exchange/Domino)



lemting mellem en installeret løsning og en hosted løsning, idet den ikke kræver en omfattende server installation, men blot en såkaldt mail connector med adgang til virksomhedens mail server og en mobil gateway på internettet. Opdatering af tilmeldte mobiltelefoner foregår fra denne gateway, hvilket betyder at ingen mobiltelefon har direkte kontakt med virksomhedens mail server.

Sikkerhed

PushEmail SmartMail understøtter end-to-end kryptering. På udvalgte mobiltelefoner inkluderer løsningen desuden kryptering af de lagrede emails på selve telefonen. Tyverisikring, herunder fjernsletning af alle mail server data på telefonen, er inkluderet i alle udgaver.

Mail Servere

PushEmail SmartMail understøtter Lotus Domino og Microsoft Exchange mail server backends, samt POP3.

Følgende mail server versioner er pt. understøttet:

- Microsoft Exchange 2000 SP3



Web: www.mobbis.com
Email: info@mobbis.com
Telefon: 3325 5858